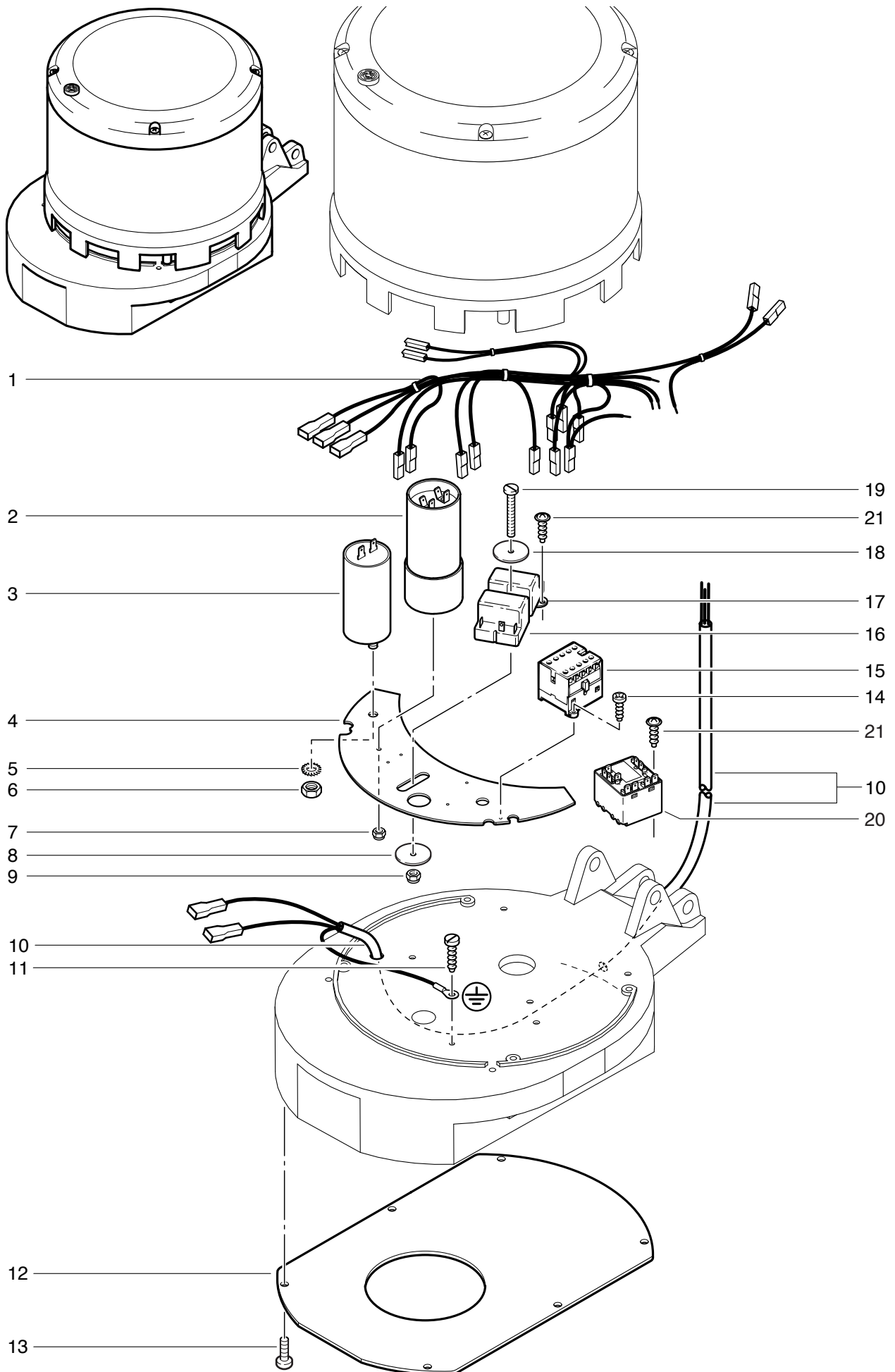


**R 43 -900
Elektronik**



R 43 -900 Elektronik

Pos.	Bezeichnung	Art. Nr.
01	Kabelbaum kompl.	782.101
02	Anlasskondensator 156 µF	782.307
03	Kondensator 25 µF	P...385 J
04	Trägerplatte	bis Masch. Nr. 8239
04.	Trägerplatte	ab Masch. Nr. 8240
05	Fächerscheibe M 8	790.351
06	6-kt.-Mutter M 8	749.303
07	Sicherungsmutter M 5	P...499 E
08	U-Scheibe M 6x25	P...491 M
09	Sicherungsmutter M 4	P...492 G
10	Motorkabelbaum	P...497 Y
11	PT-Schraube KA	P...492 D
12	Boden	782.310
13	Linsenschraube M 5x12	P...478 B
14	PH-Schraube M 4x20	4711268
15	Leistungsschutz	P...475 L
16	Klixon-Startrelais 262	P...515 G
17	Klixon-Startrelais	P...352
18	U-Scheibe M 5x20x1,5	bis Masch. Nr. 8239
19	Pan-Head Schraube M 4x45	bis Masch. Nr. 8239
20	Startrelais	ab Masch. Nr. 8240
21	PT-Schraube KA 30x10	ab Masch. Nr. 8240